

Wohnungssteckbrief



- kleines Wohnhaus mit max. 6 Parteien
- unverbaubarer Ausblick
- südwestliche Ausrichtung
- smartHome Haussteuerung
- barrierefreie Wohnungen inkl. Lift

ab 347.700 EUR*

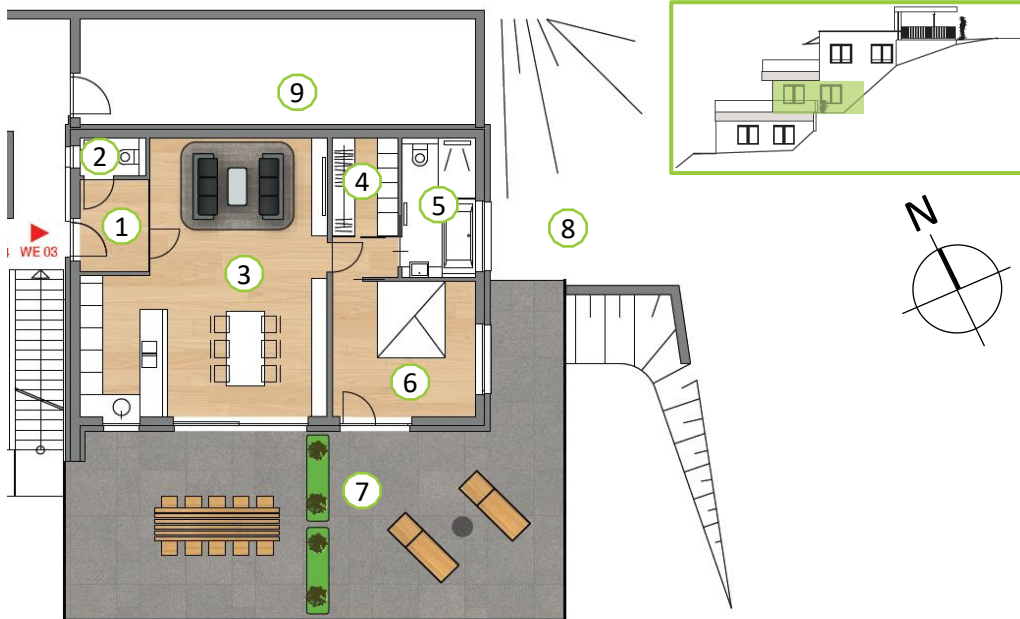
WE03 **2 Zimmer**
Terrassengeschoss
74,80 m²

ALLGEMEINE PROJEKTbeschreibung

Das Projekt „**smartLIVING Ries**“ wird hochwertig, in sonniger, süd-westlich ausgerichteter Hanglage errichtet. Die massive und traditionelle Bauweise der Eigentumswohnungen sorgt dabei für ein generationsüberdauerndes Wohlfühlklima, schützt vor Überhitzung im Sommer und speichert die Wärme im Winter. Ausgedehnte Terrassenflächen und Eigengärten runden die ansprechende Architektur der Häuser ab und machen Wohnträume wahr.

Die Lage im Grünen mit unverbaubarer Aussicht und optimaler Verkehrsanbindung sowohl mit den öffentlichen Verkehrsmitteln als auch mit dem Auto oder Fahrrad zeichnen das Projekt "smartLIVING Ries" aus.

Landeskrankenhaus 1,7 km - 2 min
Autobahn 12 km - 16 min



1 Windfang / Garderobe	4,48 m ²	7 Terrasse	74,66 m ²
2 WC	1,62 m ²	8 Eigengarten	33,00 m ²
3 Kochen, Wohnen, Essen	41,69 m ²	9 Kellerabteil	29,66 m ²
4 Schrankraum u. Gang	6,48 m ²		
5 Bad	7,03 m ²	1x Carport	13 000 €
6 Schlafzimmer	13,50 m ²	1x Stellplatz (optional)	9 000 €

WOHNUNGSINFORMATIONEN

	2,60 m	Raumhöhe
	2,10 m	Türhöhe
Fliesen 30x60cm und hochwertiger Klebeparkett - Eiche		Bodenbelag
3-fach Isolierverglasung, hochwertige ALU-Fensterrahmen		Fenster
Alle Wohnungen barrierefrei erreichbar		Lift
Innenliegende Luftwärmepumpe (Keller) - Fußbodenheizung		Heizung

Beteiligung an der Planung hinsichtlich Raumaufteilung ist möglich

Provisionsfrei direkt vom Bauträger

** Bruttopreise gelten für die Eigentumswohnungen
Zuzüglicher Preis für ein Carport (€ 13.000) und einen Stellplatz (€ 9.000)
Zuzüglich Nebenkosten
(3,5% Grunderwerbssteuer, 1,1% Grundbuch, 2% Notar, Treuhandschaft und Vertrag)*

Vorbehaltlich Änderungen und Druckfehler

WE03 - 2 Zimmer 74,80 m²