

Wohnungssteckbrief



- kleines Wohnhaus mit max. 6 Parteien
- unverbaubarer Ausblick
- südwestliche Ausrichtung
- smartHome Haussteuerung
- barrierefreie Wohnungen inkl. Lift

ab 443.400 EUR*

WE04 **4 Zimmer**
Terrassengeschoss
94,42 m²

ALLGEMEINE PROJEKTbeschreibung

Das Projekt „**smartLIVING Ries**“ wird hochwertig, in sonniger, süd-westlich ausgerichteteter Hanglage errichtet. Die massive und traditionelle Bauweise der Eigentumswohnungen sorgt dabei für ein generationsüberdauerndes Wohlfühlklima, schützt vor Überhitzung im Sommer und speichert die Wärme im Winter. Ausgedehnte Terrassenflächen und Eigengärten runden die ansprechende Architektur der Häuser ab und machen Wohnträume wahr.

Die Lage im Grünen mit unverbaubarer Aussicht und optimaler Verkehrsanbindung sowohl mit den öffentlichen Verkehrsmitteln als auch mit dem Auto oder Fahrrad zeichnen das Projekt "smartLIVING Ries" aus.

Landeskrankenhaus 1,7 km - 2 min
Autobahn 12 km - 16 min

WOHNUNGSINFORMATIONEN

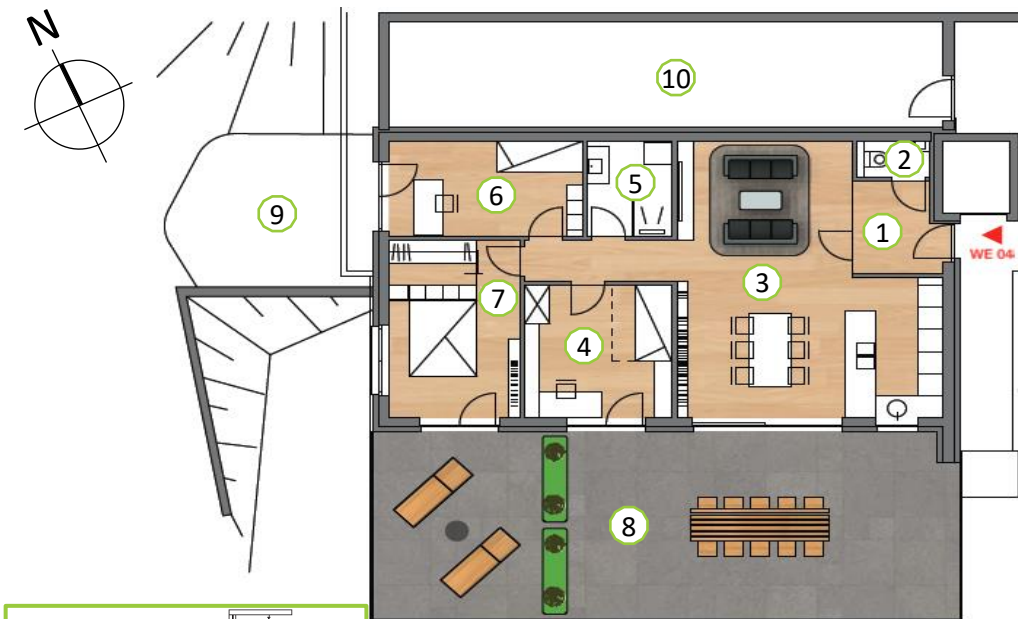
2,60 m	Raumhöhe
2,10 m	Türhöhe
Fliesen 30x60cm und hochwertiger Klebeparkett - Eiche	Bodenbelag
3-fach Isolierverglasung, hochwertige ALU-Fensterrahmen	Fenster
Alle Wohnungen barrierefrei erreichbar	Lift
Innenliegende Luftwärmepumpe (Keller) - Fußbodenheizung	Heizung

Beteiligung an der Planung hinsichtlich Raumaufteilung ist möglich

Provisionsfrei direkt vom Bauträger

** Bruttopreise gelten für die Eigentumswohnungen
Zuzüglicher Preis für ein Carport (€ 13.000) und einen Stellplatz (€ 9.000)
Zuzüglich Nebenkosten
(3,5% Grunderwerbssteuer, 1,1% Grundbuch, 2% Notar, Treuhandschaft und Vertrag)*

Vorbehaltlich Änderungen und Druckfehler



1 WF - Garderobe	4,96 m ²	8 Terrasse	67,99 m ²
2 WC	1,66 m ²	9 Eigengarten	39,00 m ²
3 Kochen, Wohnen, Essen	42,89 m ²	10 Kellerabteil	37,32 m ²
4 Zimmer	12,43 m ²		
5 Bad - WC	5,10 m ²		
6 Zimmer	12,70 m ²	1x Carport	13 000 €
7 Zimmer, Schrankraum	14,68 m ²	1x Stellplatz (optional)	9 000 €
WE04 - 4 Zimmer	94,42 m²		